



# WAKAME

## *Undaria pinnatifida*

**Tipo de organismo:** alga.

Clase:

**Phaeophyta**

Orden:

**Laminariales**

Familia:

**Alariaceae**

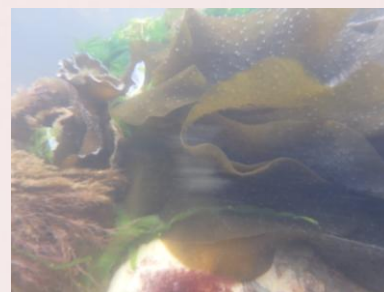
Género:

**Undaria**

**Descripción:** alga de color pardo oliváceo, de gran porte, pudiendo superar 1,60 m de largo. Se adhieren al fondo marino mediante una firme estructura de fijación que se denomina grampón. La lámina de *undaria* presenta una nervadura central y, cuando los individuos están reproductivamente maduros, desarrollan una estructura muy ondulada, entre el grampón y la base de la lámina llamada esporofilo, que es característica de esta especie. Esta estructura puede alcanzar los 12 cm de ancho. Allí se generan millones de esporas, que luego son liberadas. Estas algas alcanzan su mayor tamaño al finalizar el invierno y al comienzo de

la primavera. En verano se deterioran y decoloran debido a las altas temperaturas del agua de mar, lo que, sumado al fuerte oleaje y las corrientes marinas, hace que sean arrancadas y arrojadas sobre la playa (arribazón).

**Ciclo de vida:** tiene dos fases, una macroscópica con ejemplares visibles a simple vista y una fase microscópica constituida por filamentos (gametofito). En el esporofilo se generan millones de esporas móviles (zoosporas), que luego de ser liberadas se asientan en el fondo del mar dando origen a una fase microscópica llamada gametofito, el cual genera las gametas (fase microscópica masculina libera gametas y fase microscópica femenina con una célula huevo).



**Área nativa de distribución:** Japón, Corea y China.

FOTOS: Patricio Pereyra

**Regiones donde se comporta como invasor:** fue introducida en las costas francesas del Mediterráneo y posteriormente fue registrada en las costas del Atlántico de España e Inglaterra. También en las costas de Nueva Zelanda, Tasmania, Australia y más recientemente en las costas del Pacífico del sur de EEUU y México.



**Historia de la presencia de la especie en Argentina:** fue detectada por primera vez en 1992 en el Golfo Nuevo (Patagonia norte). En la primavera de 2005, fue registrada en el interior de la Ría Deseado y más tarde (2007) en el Golfo San José, ampliándose notablemente su límite de distribución hacia el sur y norte de las costas Atlánticas. Recientemente (2011) se la encontró en la costa de Mar del Plata.

**Tipo de introducción:** su ingreso fue atribuido al transporte de esporas por medio del agua de lastre de buques internacionales o fijada al casco de los mismos.

**Impacto:** impacta negativamente sobre la diversidad de algas marinas. Sus estructuras grampones se superponen y enriendan entre sí cubriendo el fondo, alterando de manera drástica el paisaje submarino y reduciendo el espacio disponible para otras especies sedentarias. En los arribazones es removida arrancando sus estructuras de fijación y al soltarse arrastran con ellas fauna y flora marina, produciendo una remoción y alteración en los fondos rocosos. Existe un gran impacto económico, ya que esta especie crece sobre praderas de algas productoras de agar que tienen un papel importante en la industrialización y comercialización de agar. También afecta áreas de explotación de moluscos bivalvos que son recolectados por pescadores artesanales. Afecta actividades turísticas como buceo deportivo en parques submarinos y el turismo en playas. A diario en verano, una inmensa cantidad de algas se depositan en la playa, generando un aspecto desagradable e impacto visual negativo para el turismo, por lo que deben ser retiradas, produciendo costos muy altos para mantener “limpias” las playas.

**Acciones de manejo:** medidas prioritarias que se recomiendan para frenar su dispersión: a) Monitoreo intensivo y limpieza de posibles vectores de transporte de *undaria*, principalmente embarcaciones, equipos náuticos y artes de pesca; b) Control de la descarga de agua de lastre y limpieza de cascos; c) Monitoreo y rápida respuesta ante nuevos focos de colonización; d) Fomento de actividades productivas que involucren la extracción; e) Prohibición su siembra y eficiente fiscalización del transporte; f) Campañas de educación y prevención.

[Más información click aquí](#)

